

---

# 资产评估报告书

单县人民法院技术科委托车辆评估项目

荷威评报字【2018】第A1808号

菏泽威信资产评估事务所

二〇一八年三月七日

## 资产评估师声明

- 1、就资产评估师所知，本评估报告中所陈述的事项是客观的。
- 2、资产评估师在评估对象中没有现存的或预期的利益，同时与委托方和相关当事方没有个人利益关系，对委托方和相关当事方不存在偏见。
- 3、评估报告的分析 and 结论是在恪守独立、客观和公正原则基础上形成的，仅在评估报告设定的评估假设和限制条件下成立。
- 4、评估结论仅在评估报告载明的评估基准日有效。评估报告使用者应当根据评估基准日后的资产状况和市场变化情况合理确定评估报告使用期限。
- 5、资产评估师及其所在评估机构具备本评估业务所需的执业资质和相关专业评估经验。除已在评估报告中披露的运用评估机构或专家的工作外，评估过程中没有运用其他评估机构或专家的工作成果。
- 6、资产评估师及其业务助理人员已对评估对象进行了现场勘查。
- 7、资产评估师执行资产评估业务的目的是对评估对象价值进行估算并发表专业意见，并不承担相关当事人决策的责任。评估结论不应当被认为是对其评估对象可实现价格的保证。
- 8、遵守相关法律、法规和资产评估准则，对评估对象价值进行估算并发表专业意见，是资产评估师的责任；提供必要的资料并保证所提供资料的真实性、合法性和完整性，恰当使用评估报告是委托方

和相关当事方的责任。

9、资产评估师对评估对象的法律权属状况给予了必要的关注，但不对评估对象的法律权属做任何形式的保证。

10、评估报告的使用仅限于评估报告中载明的评估目的，因使用不当造成的后果与签字资产评估师及其所在的评估机构无关。

参加本次估价的资产评估师签章

资产评估师：



资产评估师：



菏泽威信资产评估事务所



二〇一八年三月七日

# 资产评估报告书

荷威评报字（2018）第 A1808 号

一、委托方：单县人民法院技术科。

被执行人：徐德行。

二、受托方：菏泽威信资产评估事务所

三、评估目的：为委托方资产处置提供价值参考依据

四、评估基准日：2018年2月27日

五、评估范围和对象：资产评估业务委托书确定的资产评估范围：  
车牌号为豫NRU588号红色五菱牌小型面包车一辆，共计一辆。

六、评估价值类型及其定义

根据《资产评估价值类型指导意见》的规定，评估价值类型总结归纳为市场价值和市场价值以外的价值类型。

（1）、《资产评估价值类型指导意见》中，市场价值定义为：自愿买方与自愿卖方在各自理性行事且未受任何强迫的情况下，评估对象在评估基准日进行正常公平交易的价值估计数额。

（2）、《资产评估价值类型指导意见》中所称“非市场价值指的是市场价值以外的价值”。它主要包括在用价值、投资价值、持续经营价值、清算价值等类型。

就本次评估目的、经济行为及预期用途来判断，本项目的价值类型为非市场价值。

七、评估原则

- 1、根据国家国有资产管理及评估的有关规定，本所遵守客观、独立、公正、科学的工作原则；
- 2、用贡献原则、替代原则、预期原则等资产评估经济原则；
- 3、本次评估遵守国家及行业规定的公认原则。

八、评估依据

- 1、司法鉴定委托书；
- 2、中华人民共和国《资产评估法》；
- 3、中国资产评估协会【2017】48号《资产评估基本准则》及《资产评估报告准则-评估报告》等25项准则；
- 4、中国资产评估协会《资产评估准则—基本准则》；
- 5、中国资产评估协会《资产评估职业道德准则—基本准则》；
- 6、商务部、国家发改委、公安部、国家环保总局《关于汽车报废标准的通知》（国商务部[2012]12号）
- 7、其他有关法律、法规；
- 8、菏泽市有关旧机动车市场交易资料；
- 9、《资产评估常用数据及参数手册》；
- 10、因特网上《二手车交易网》等网上报价资料；
- 11、委托方提供的资料，评估机构搜集的其他有关询价资料和参数资料；
- 12、评估机构搜集的国家有关部门发布的统计资料和技术标准资料。

## 九、估价对象的现状

委估车辆为红色五菱牌小型面包车，车牌号为豫NRU588号，发动机号为908483253，车辆型号为LZW6376C3，车架号为LZWACAGA298234104，该车初次登记日期为2009年10月，该车外观现状：后杠有碰撞、破损，后两个轮胎无气，前部碰撞，前机盖变形，左前叶子板变形，左前大灯损坏，左前雾灯损坏，前杠损坏等，内饰成色较差，停滞时间较长电瓶无电、行驶里程不详，维修保养情况较差，车辆年检至2016年10月，逾期未检验，车辆其他相关手续不详。

## 十、估价方法

根据本次评估目的，本次评估主要选用现行市价法，采用该方法主要是考虑委估车辆存在活跃的交易市场，交易实例较多，可以取得现行市价。

#### 十一、评估说明

经询价同类车辆生产厂家和本市及外地旧机动车辆交易市场，并查阅因特网《二手车交易网》网站等网上报价资料，同时考虑本次评估的目的等因素的影响，综合确定委估车辆的价值为 2500.00 元。

#### 十二、评估结论

经上述方法测算，委估车辆的评估价值为 2500.00 元。大写：人民币贰仟伍佰元整。

#### 十三、有关说明

1、本结论仅适用于为委托方了解委估资产处置价值之目的，反映 2018 年 2 月 27 日委估资产之价值，未考虑将来可能承担的抵押、担保等事宜。

2、委估资产处理价值的最终决定权归委托方，我方不承担因利用报告不当而导致的任何责任。

3、在评估委估车辆时我们未考虑处置情况下发生的过户费用、税项、违章以及车辆报停超期等可能影响其价值的任何限制，也未对资产评估增值额作任何纳税准备。

4、评估结论是本评估机构出具的，受本评估机构评估人员的执业水平和能力的影响。不得作为可实现交易价格的保证，特别提及报告使用方注意。

5、未经本所同意，不得将本评估报告移作其他用途，不得向委托方和评估报告审查部门之外的单位和个人提供，报告的全部或部分内容未经本所同意不得发表于任何公开媒体上。

6、委托方及相关当事人，未提供部分委估车辆的产权文件，产

权不清责任由委托方负责，特别提及报告利用者注意；

7、本评估结论系评估人员依据国家有关规定出具的意见，具有法律规定的效力；有效使用期限为自评估基准日后半年。

#### 十四、有关附件

- 1、 单县人民法院司法鉴定委托书；
- 2、 本所营业执照复印件；
- 3、 本所资产评估资格证书复印件；
- 4、 参加本评估项目的人员资格证书复印件；
- 5、 委托方提供的资料。

#### 十五、评估机构及评估人员（签章）

评估参加人员：杨汝宽（资产评估师）



王保春（资产评估师）



菏泽威信资产评估事务所

二〇一八年三月七日

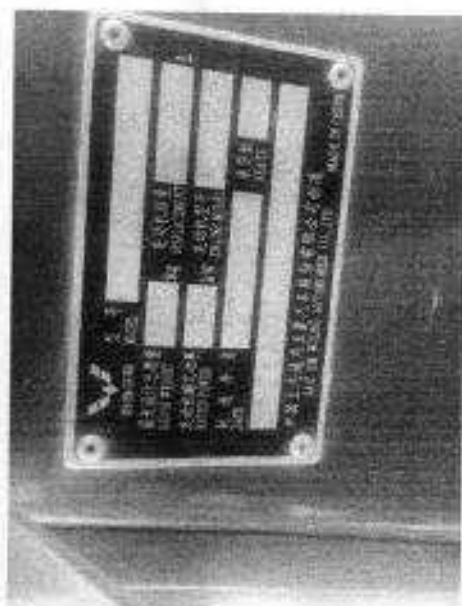
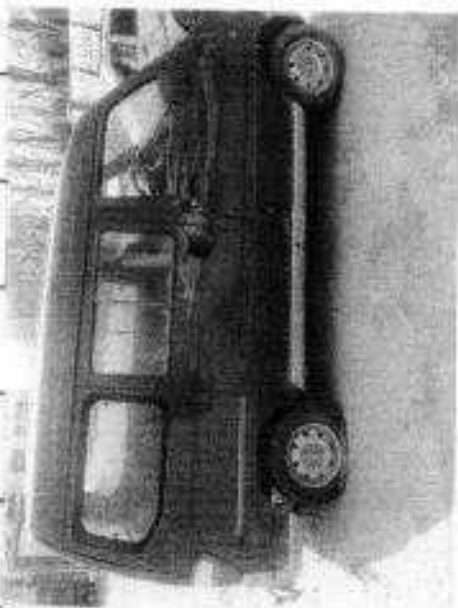
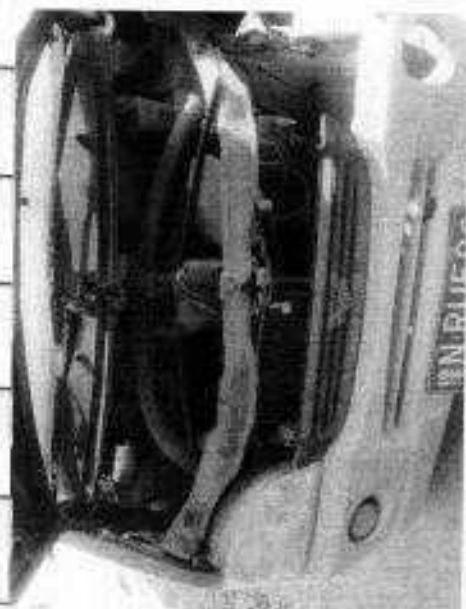
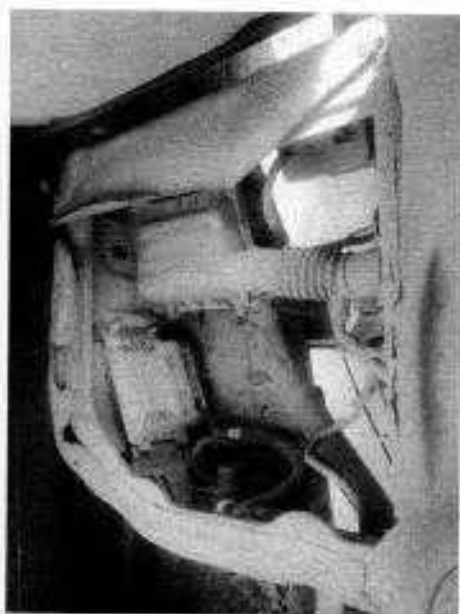


# 鉴定委托书

(2017)鲁1722技242号

受委托机构	菏泽威信资产评估事务所		
案由	机动车交通事故责任纠纷		
案情摘要	山东省单县人民法院(2017)鲁1722民初400号民事判决书判决被告徐德行赔偿原告李素文各项损失25254.36元,案件受理费、保全费1487元由被告负担。		
鉴定要求	对被执行人徐德行所有的豫NRU588号小型普通客车一辆进行评估(现扣押在单县交警队停车场院内)		
送检材料	鉴定委托函、鉴定委托书、		
当事人	申请人: 李素文		联系电话: 18105302119
	委托代理人: 乔永胜		
当事人	被申请人: 徐德行		联系电话: 13855711544
委托人	单县法院 技术科	联系电话	18661550068







# 营业执照

(副本)

统一社会信用代码 91371702679226259Q

名称 菏泽威信资产评估事务所(特殊普通合伙)

类型 特殊普通合伙企业

主要经营场所 菏泽市长江路2086号

执行事务合伙人 杨汝宽

成立日期 2008年08月21日

合伙期限 2008年08月21日至 年 月 日

经营范围 房地产、机器设备、流动资产、无形资产的评估、企业价值评估(凭审批或许可证经营)。

企业

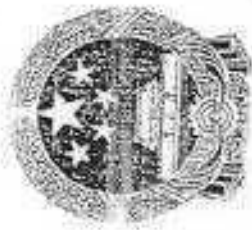


登记机关



http://sdxy.gov.cn

提示 根据《企业信息公示暂行条例》第八条和第十条之要求，企业应每年1-6月份报送企业信用信息公开系统公示年度报告，企业可自行公示同时设置。



# 资产评估 资格证书

(副本)

证书编号:

批准机关:

发证日期:



序列号: 00005386

机构名称	菏泽威信资产评估事务所		
办公地址	菏泽市长江路2086号		
首席合伙人 (法定代表人)	杨汝宽		
批准文号	鲁财企[2008]188号		
资产评估范围:	<p>各类单项资产评估、企业整体资产评估、市场所需的其他资产评估或者项目评估。</p>		



# 资产评估师职业资格证书 登记卡

(评估机构人员)

姓名：杨汝宽

性别：男

登记编号：37060063

单位名称：菏泽威信资产评估事务  
所

初次登记时间：2006-07-27

年检信息：通过

所在行业组织：中国资产评估协会

本人签名：

本人印鉴：



(扫描二维码，查询评估师信息)

打印时间：2017年4月12日

资产评估师信息以中国资产评估协会官方网站查询结果为准  
官网查询地址：<http://ex.cas.org.cn>



# 资产评估师职业资格证书 登记卡

(评估机构人员)

姓名：王保春

性别：男

登记编号：37060062



单位名称：菏泽威信资产评估事务  
所

初次登记时间：2006-07-27

年检信息：通过



(扫描二维码，查询评估师信息)

所在行业组织：中国资产评估协会

本人签名：

本人印鉴：



打印时间：2017年4月12日

资产评估师信息以中国资产评估协会官方网站查询结果为准  
官网查询地址：<http://ex.cas.org.cn>

